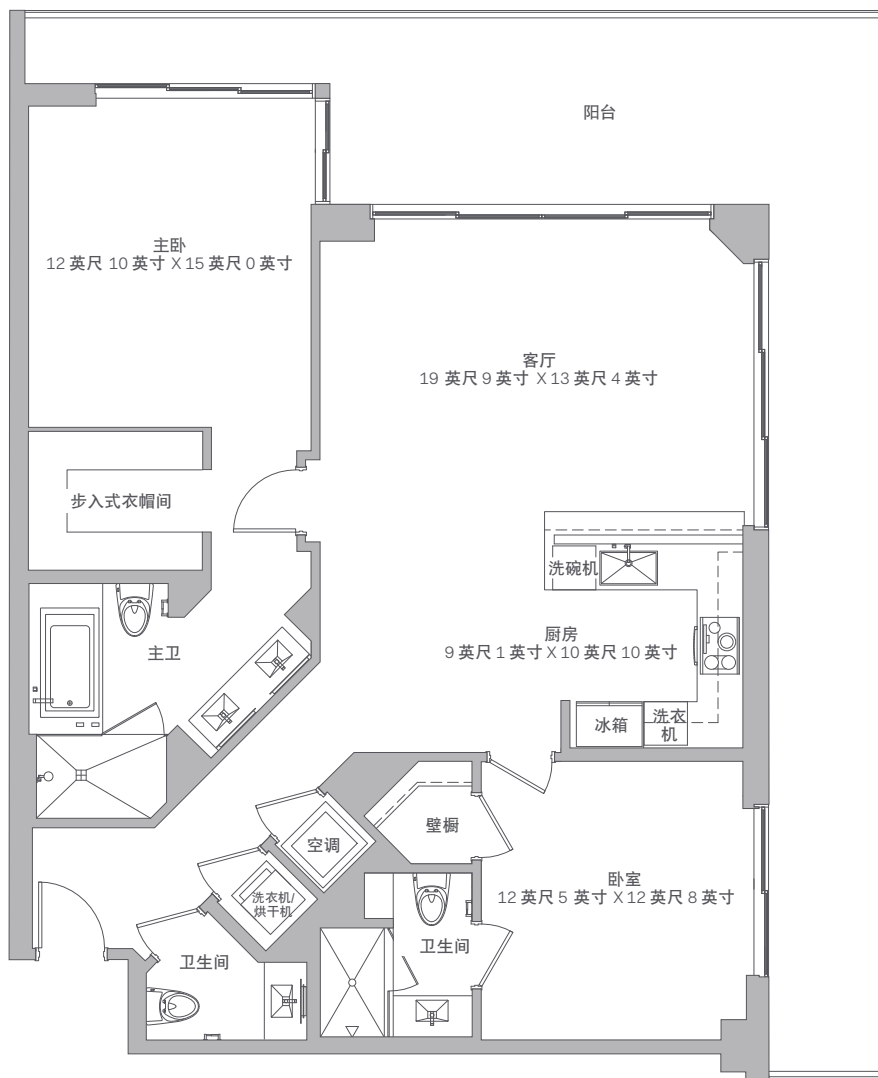
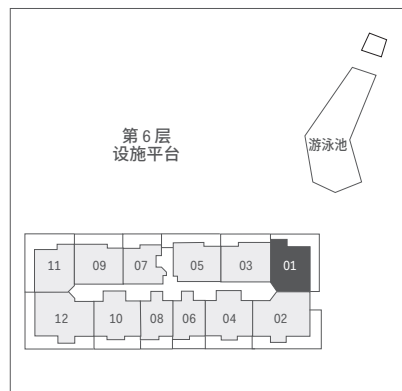


01 号户型

2 室 | 2.5 卫 楼层：12、14-36

住宅 (12、14-21)	1,389 平方英尺	129 平方米
住宅 (22-33)	1,384 平方英尺	129 平方米
住宅 (34-36)	1,378 平方英尺	128 平方米
阳台	292-452 平方英尺	27-42 平方米
总计	1,681-1,836 平方英尺	156-170 平方米

北



所述尺寸按外墙的外围和内部分户墙中心线测量，包括公摊部分，如承重墙和建筑的其他内部结构，确切地说，并不等于使用《声明》中有关“单位”的描述和定义确定出来的尺寸（此尺寸通常仅包括墙体合围的室内面积，不包括建筑内部结构）。按照单位边界确定出的“单位”面积为 1,270 平方英尺（第 12、14-33 层）及 1,267 平方英尺（第 34-36 层），仅供参考。请注意，此楼层平面图中标注的房屋尺寸是按每个户型室内横竖最大距离计算（将房屋视为矩形），不计缺少部分。因此，实际的房屋面积通常小于按所述长乘以宽得出的面积。所有的尺寸都为近似值，会随实际施工发生变化；所有的楼层平面图和发展规划均可能发生变化。建筑内的阳台和露台的尺寸和配置各有不同。上面描述的阳台属大型阳台，并不代表此户型每个单位阳台的实际尺寸或配置。如需获知您所购单位的阳台实际尺寸和配置，请查阅《公寓声明》的附件“2”。阅读封底的法律免责声明。

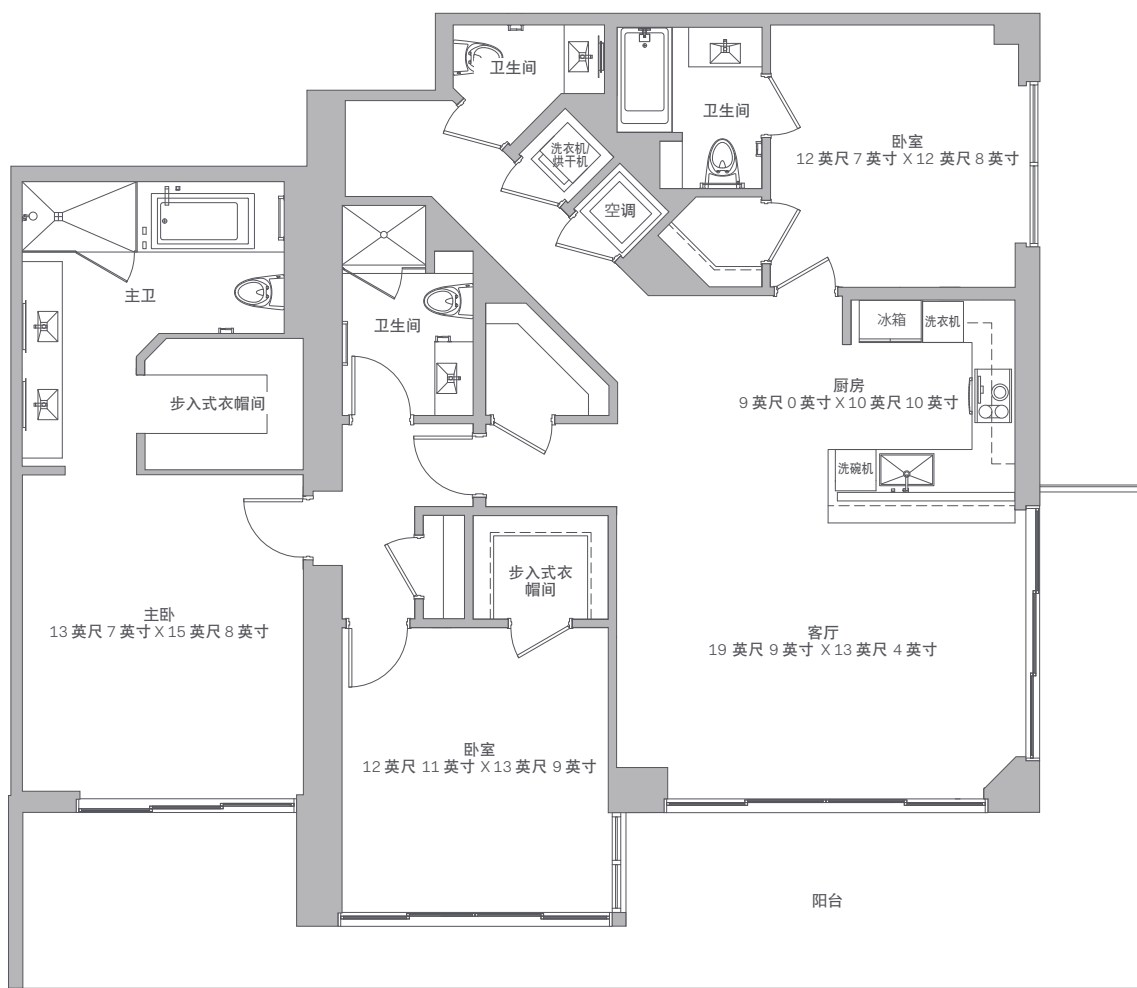
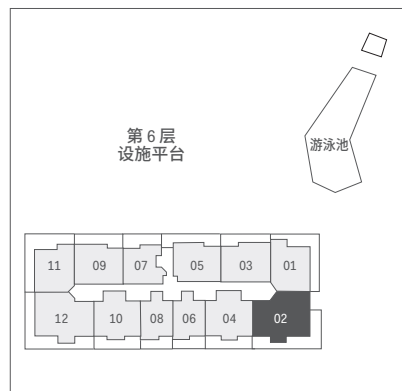
02 户型

3 室 | 3.5 卫

楼层：12、14-36

住宅 (12、14-21)	1,850 平方英尺	172 平方米
住宅 (22-33)	1,853 平方英尺	172 平方米
住宅 (34-36)	1,852 平方英尺	172 平方米
阳台	446-450 平方英尺	41-42 平方米
总计	2,296-2,303 平方英尺	213-214 平方米

北



所述尺寸按外墙的外围和内部分户墙中心线测量，包括公摊部分，如承重墙和建筑的其他内部结构，确切地说，并不等于使用《声明》中有关“单位”的描述和定义确定出来的尺寸（此尺寸通常仅包括墙体合围的室内面积，不包括建筑内部结构）。按照单位边界确定出的“单位”面积为1,665平方英尺（第12、14-21层）、1,676平方英尺（第22-33层）及1,691平方英尺（34-36层），仅供参考。请注意，此楼层平面图中标注的房屋尺寸是按每个户型室内横竖最大距离计算（将房屋视为矩形），不计缺少部分。因此，实际的房屋面积通常小于按所述长乘以宽得出的面积。所有的尺寸都为近似值，会随实际施工发生变化；所有的楼层平面图和发展规划均可能发生变化。建筑内的阳台和露台的尺寸和配置各有不同。上面描述的阳台属大型阳台，并不代表此户型每个单位阳台的实际尺寸或配置。如需获知您所购单位的阳台实际尺寸和配置，请查阅《公寓声明》的附件“2”。阅读封底的法律免责声明。

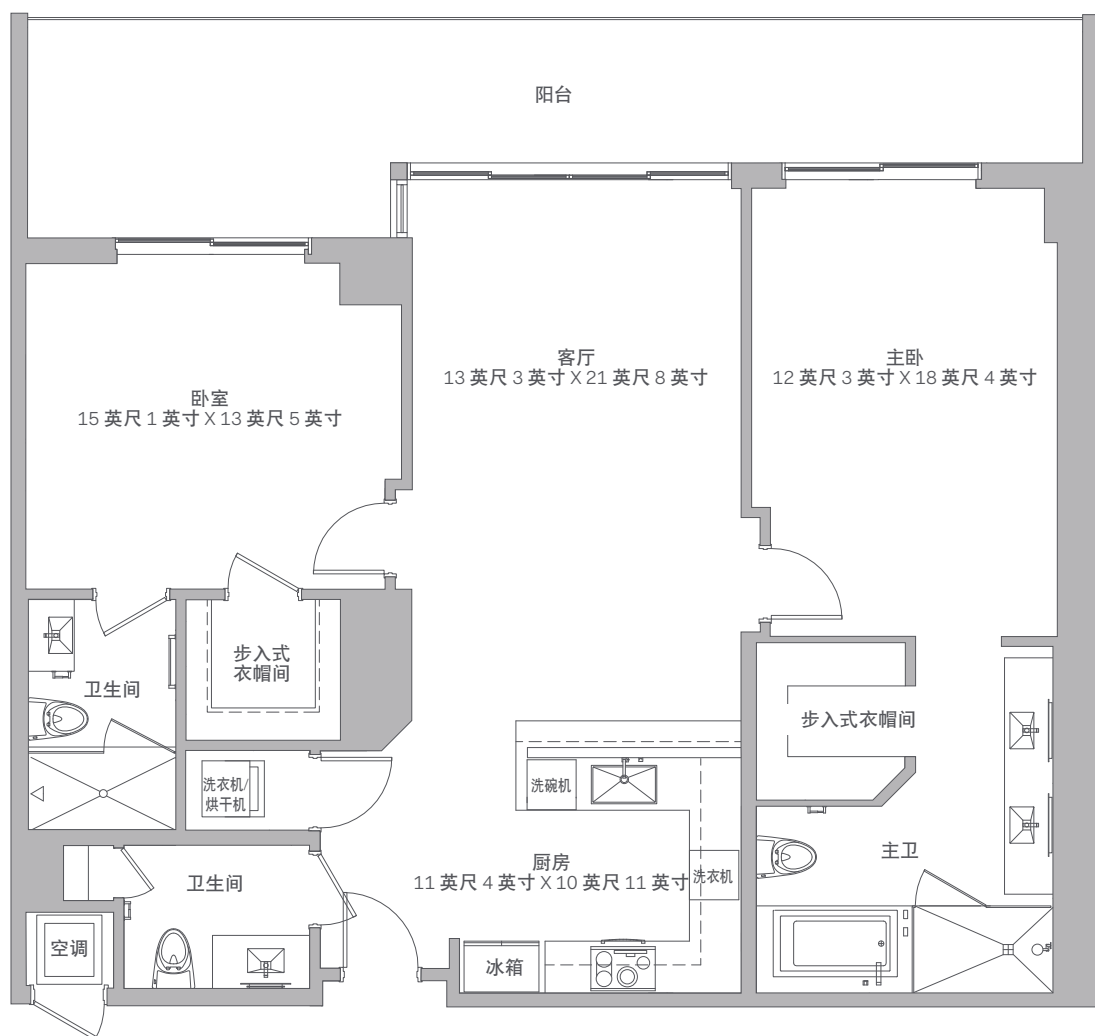
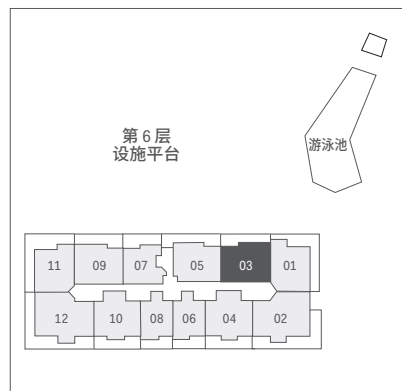
03 户型

2 室 | 2.5 卫

楼层：10、12、14-41

住宅 (10)	1,373 平方英尺	128 平方米
住宅 (12、14-21)	1,371 平方英尺	127 平方米
住宅 (22-33)	1,376 平方英尺	128 平方米
住宅 (34-41)	1,385 平方英尺	129 平方米
阳台	85-276 平方英尺	8-26 平方米
总计	1,462-1,652 平方英尺	135-153 平方米

北



所述尺寸按外墙的外围和内部分户墙中心线测量，包括公摊部分，如承重墙和建筑的其他内部结构，确切地说，并不等于使用《声明》中有关“单位”的描述和定义确定出来的尺寸（此尺寸通常仅包括墙体合围的室内面积，不包括建筑内部结构）。按照单位边界确定出的“单位”面积为1,261平方英尺（第10、12、14-21层）、1,281平方英尺（第22-33层）及1,296平方英尺（第34-41层），仅供参考。请注意，此楼层平面图中标注的房屋尺寸是按每个户型室内横竖最大距离计算（将房屋视为矩形），不计缺少部分。因此，实际的房屋面积通常小于按所述长乘以宽得出的面积。所有的尺寸都为近似值，会随实际施工发生变化；所有的楼层平面图和发展规划均可能发生变化。建筑内的阳台和露台的尺寸和配置各有不同。上面描述的阳台属大型阳台，并不代表此户型每个单位阳台的实际尺寸或配置。如需获知您所购单位的阳台实际尺寸和配置，请查阅《公寓声明》的附件“2”。阅读封底的法律免责声明。

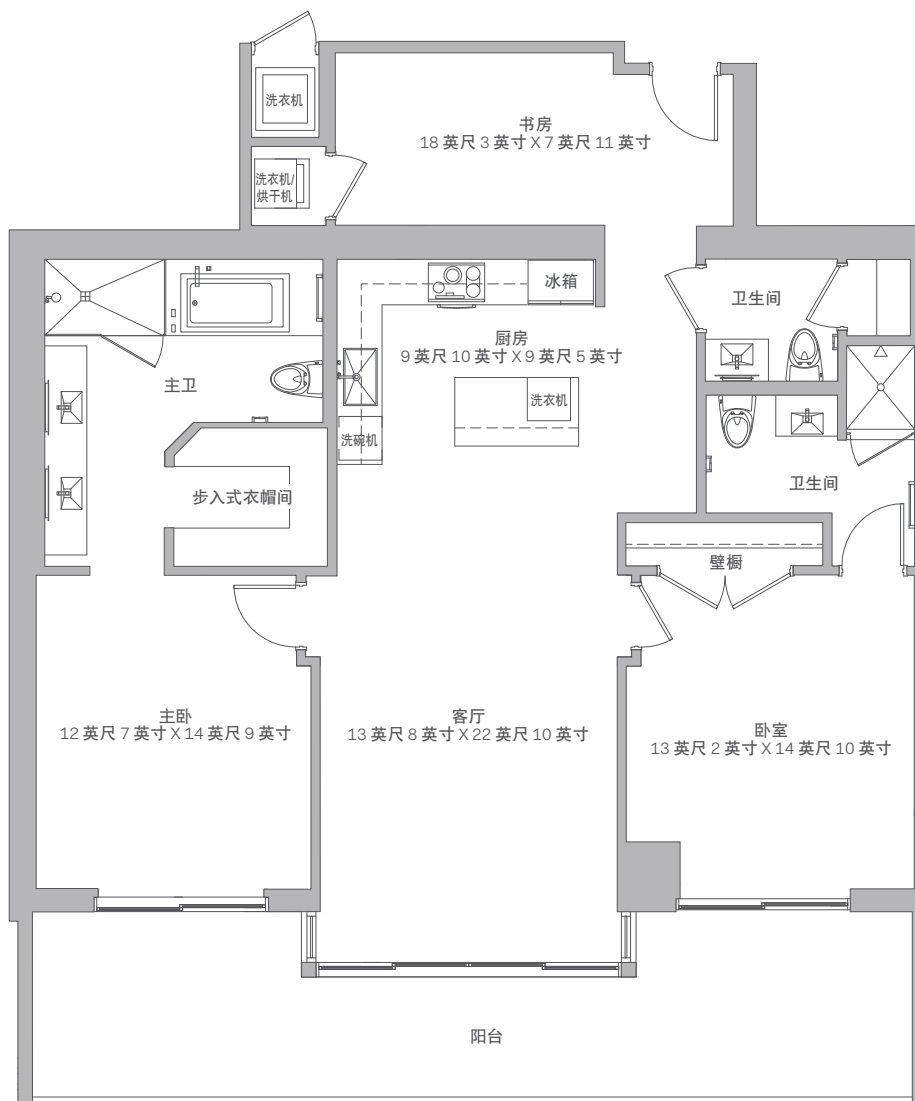
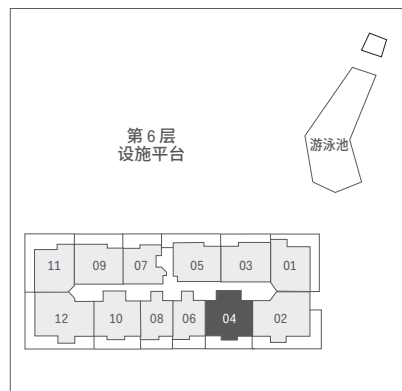
04 户型

2 室 | 2.5 卫 | 小房

楼层：12、14-41

住宅 (12、14-21)	1,519 平方英尺	141 平方米
住宅 (22-33)	1,520 平方英尺	141 平方米
住宅 (34-41)	1,528 平方英尺	142 平方米
阳台	84-297 平方英尺	8-28 平方米
总计	1,467-1,825 平方英尺	136-169 平方米

北

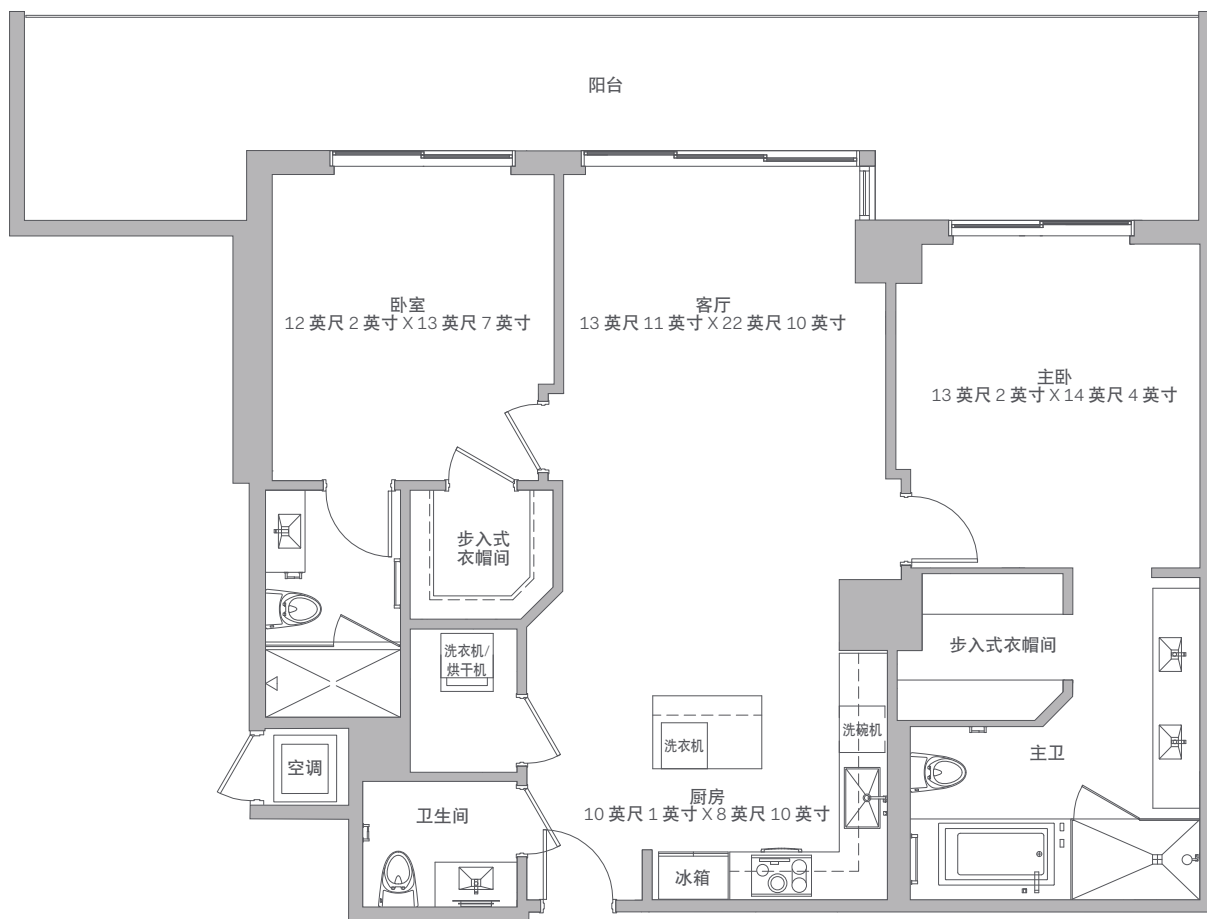
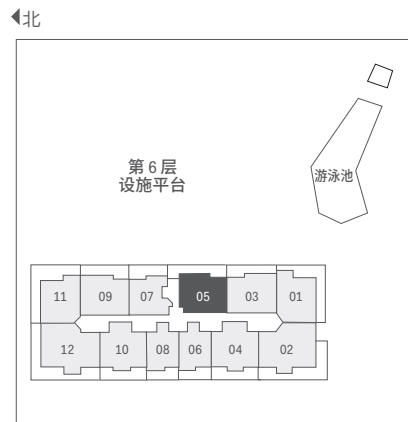


所述尺寸按外墙的外围和内部分户墙中心线测量，包括公摊部分，如承重墙和建筑的其他内部结构，确切地说，并不等于使用《声明》中有关“单位”的描述和定义确定出来的尺寸（此尺寸通常仅包括墙体合围的室内面积，不包括建筑内部结构）。按照单位边界确定出的“单位”面积为1,383平方英尺（第12、14-21层）、1,400平方英尺（第22-33层）及1,407平方英尺（第34-41层），仅供参考。请注意，此楼层平面图中标注的房屋尺寸是按每个户型室内横竖最大距离计算（将房屋视为矩形），不计缺少部分。因此，实际的房屋面积通常小于按所述长乘以宽得出的面积。所有的尺寸都为近似值，会随实际施工发生变化；所有的楼层平面图和发展规划均可能发生变化。建筑内的阳台和露台的尺寸和配置各有不同。上面描述的阳台属大型阳台，并不代表此户型每个单位阳台的实际尺寸或配置。如需获知您所购单位的阳台实际尺寸和配置，请查阅《公寓声明》的附件“2”。阅读封底的法律免责声明。

05 号户型

2 室 | 2.5 卫 楼层：9-12、14-41

住宅 (9-12、14-21)	1,276 平方英尺	119 平方米
住宅 (22-33)	1,275 平方英尺	118 平方米
住宅 (34-41)	1,281 平方英尺	119 平方米
阳台	149-349 平方英尺	14-32 平方米
总计	1,424-1,625 平方英尺	132-150 平方米



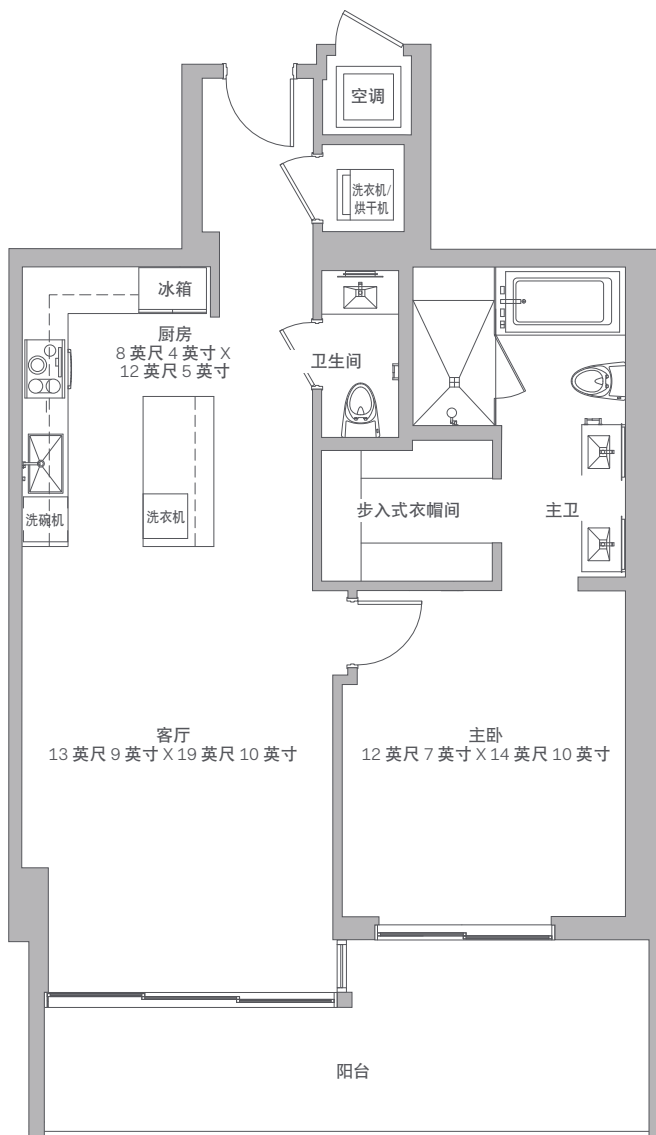
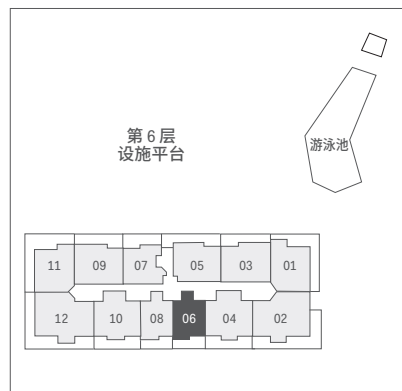
所述尺寸按外墙的外围和内部分户墙中心线测量，包括公摊部分，如承重墙和建筑的其他内部结构，确切地说，并不等于使用《声明》中有关“单位”的描述和定义确定出来的尺寸（此尺寸通常仅包括墙体合围的室内面积，不包括建筑内部结构）。按照单位边界确定出的“单位”面积为1,202平方英尺（第9-12、14-21层）、1,200平方英尺（第22-33层）及1,206平方英尺（第34-41层），仅供参考。请注意，此楼层平面图中标注的房屋尺寸是按每个户型室内横竖最大距离计算（将房屋视为矩形），不计缺少部分。因此，实际的房屋面积通常小于按所述长乘以宽得出的面积。所有的尺寸都为近似值，会随实际施工发生变化；所有的楼层平面图和发展规划均可能发生变化。建筑内的阳台和露台的尺寸和配置各有不同。上面描述的阳台属大型阳台，并不代表此户型每个单位阳台的实际尺寸或配置。如需获知您所购单位的阳台实际尺寸和配置，请查阅《公寓声明》的附件“2”。阅读封底的法律免责声明。

06 户型

1 室 | 1.5 卫 楼层：8-12、14-41

住宅 (9-12、14-21)	983 平方英尺	91 平方米
住宅 (22-33)	982 平方英尺	91 平方米
住宅 (34-41)	986 平方英尺	92 平方米
阳台	83-187 平方英尺	8-17 平方米
总计	1,065-1,170 平方英尺	98-108 平方米

北

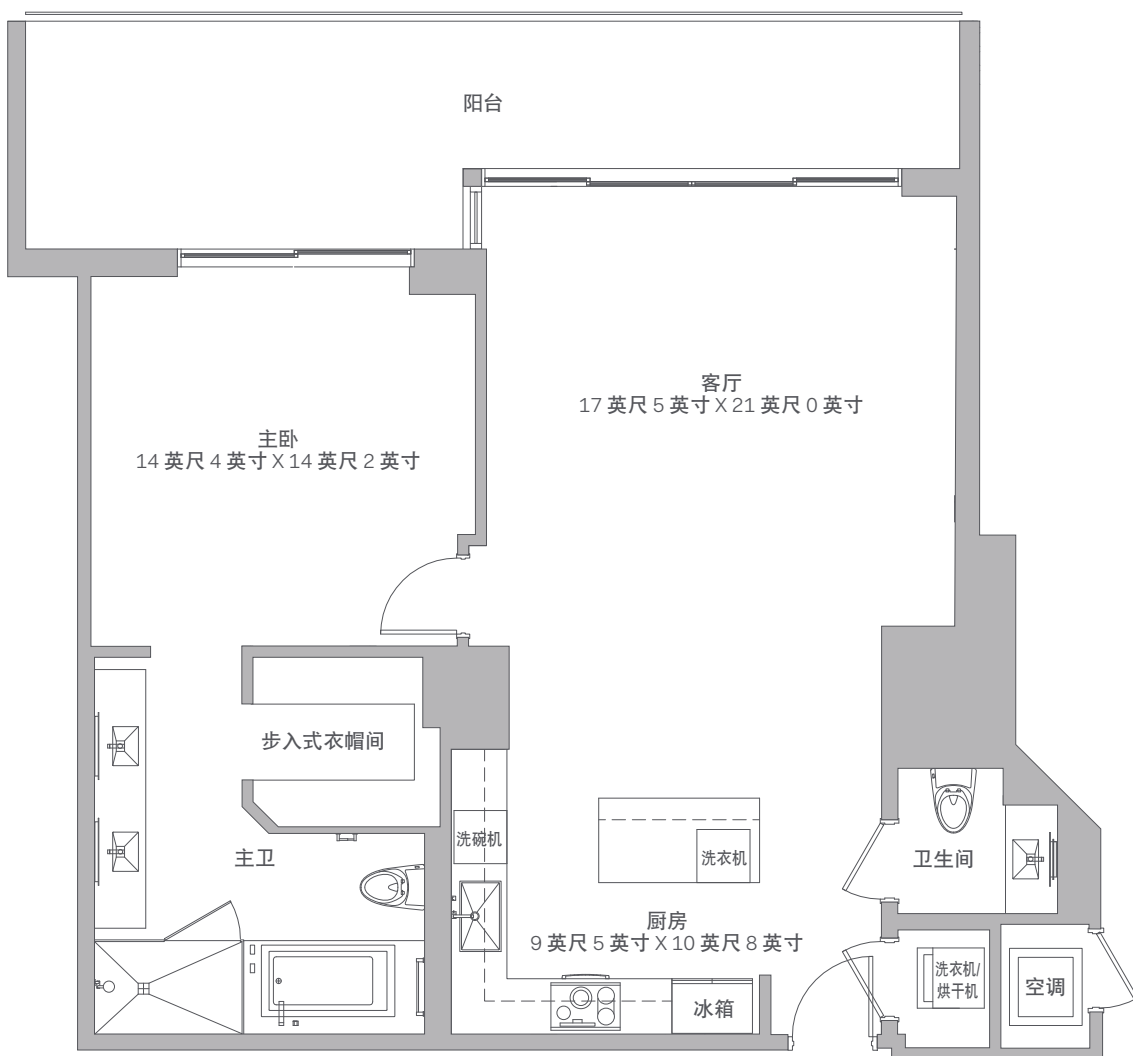
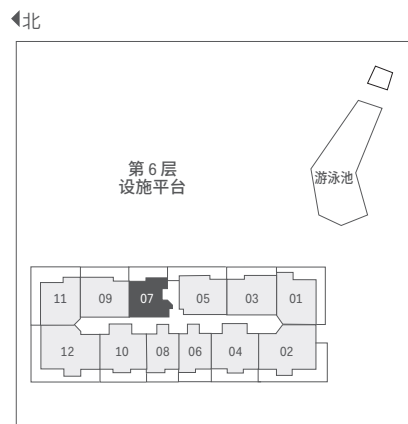


所述尺寸按外墙的外围和内部分户墙中心线测量，包括公摊部分，如承重墙和建筑的其他内部结构，确切地说，并不等于使用《声明》中有关“单位”的描述和定义确定出来的尺寸（此尺寸通常仅包括墙体合围的室内面积，不包括建筑内部结构）。按照单位边界确定出的“单位”面积为886平方英尺（第9-12、14-21层）、887平方英尺（第22-33层）及889平方英尺（第34-41层），仅供参考。请注意，此楼层平面图中标注的房屋尺寸是按每个户型室内横竖最大距离计算（将房屋视为矩形），不计缺少部分。因此，实际的房屋面积通常小于按所述长乘以宽得出的面积。所有的尺寸都为近似值，会随实际施工发生变化；所有的楼层平面图和发展规划均可能发生变化。建筑内的阳台和露台的尺寸和配置各有不同。上面描述的阳台属大型阳台，并不代表此户型每个单位阳台的实际尺寸或配置。如需获知您所购单位的阳台实际尺寸和配置，请查阅《公寓声明》的附件“2”。阅读封底的法律免责声明。

07 户型

1 室 | 1.5 卫
楼层：8-12、14-41

住宅	1,070 平方英尺	99 平方米
阳台	137-241 平方英尺	13-22 平方米
总计	1,207-1,311 平方英尺	112-121 平方米



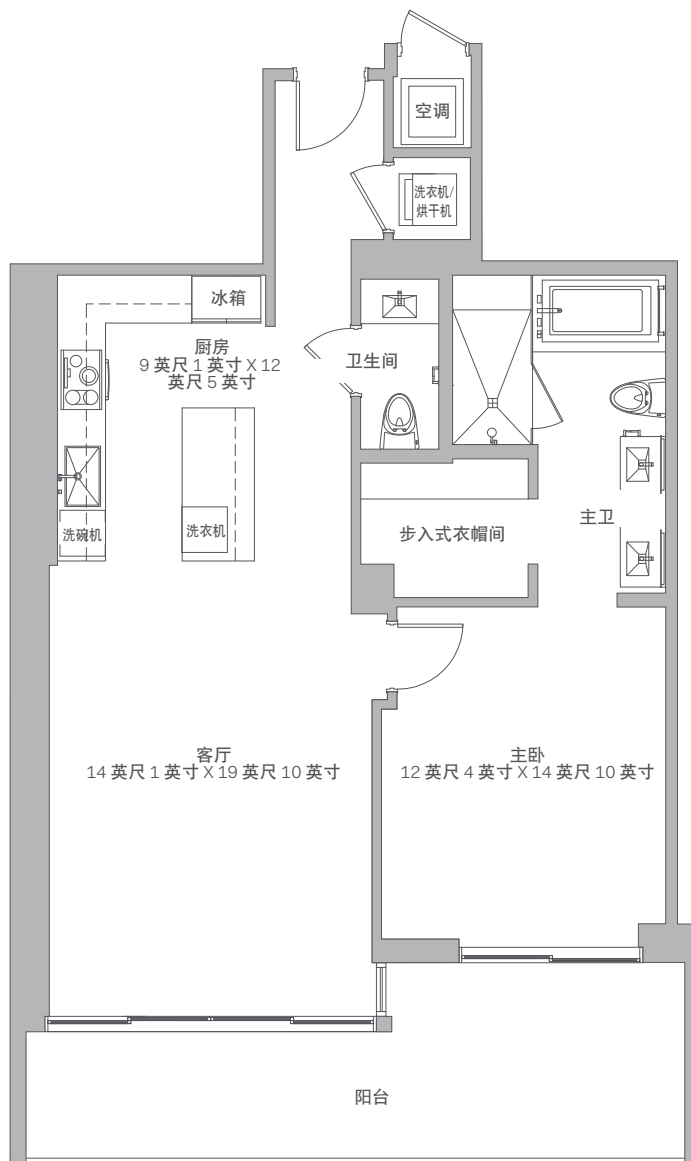
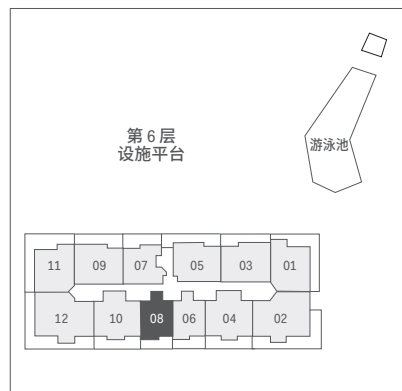
所述尺寸按外墙的外围和内部分户墙中心线测量，包括公摊部分，如承重墙和建筑的其他内部结构，确切地说，并不等于使用《声明》中有关“单位”的描述和定义确定出来的尺寸（此尺寸通常仅包括墙体合围的室内面积，不包括建筑内部结构）。按照单位边界确定出的“单位”面积为 994 平方英尺（第 8-12、14-33 层）及 997 平方英尺（第 34-41 层），仅供参考。请注意，此楼层平面图中标注的房屋尺寸是按每个户型室内横竖最大距离计算（将房屋视为矩形），不计缺少部分。因此，实际的房屋面积通常小于按所述长乘以宽得出的面积。所有的尺寸都为近似值，会随实际施工发生变化；所有的楼层平面图和发展规划均可能发生变化。建筑内的阳台和露台的尺寸和配置各有不同。上面描述的阳台属大型阳台，并不代表此户型每个单位阳台的实际尺寸或配置。如需获知您所购单位的阳台实际尺寸和配置，请查阅《公寓声明》的附件“2”。阅读封底的法律免责声明。

08 户型

1 室 | 1.5 卫 楼层：8-12、14-41

住宅 (8-12、14-33)	986 平方英尺	92 平方米
住宅 (34-41)	987 平方英尺	92 平方米
阳台	104-196 平方英尺	10-18 平方米
总计	1,090-1,187 平方英尺	101-110 平方米

北

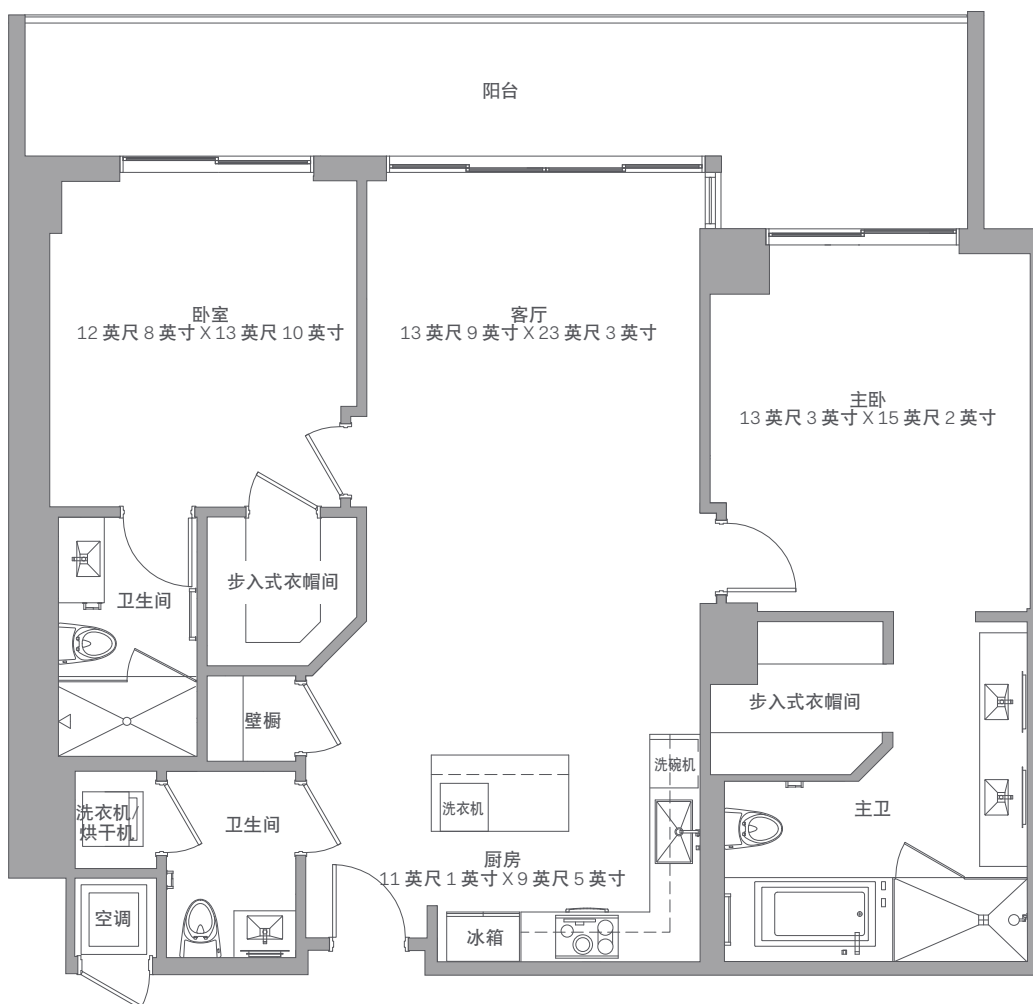
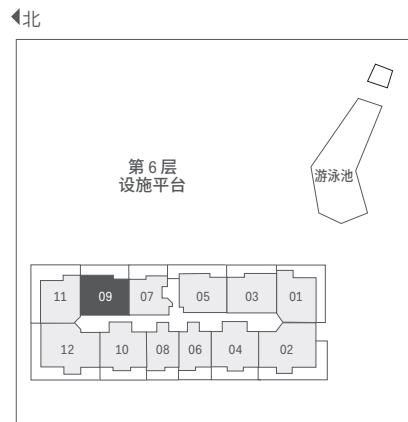


所述尺寸按外墙的外围和内部分户墙中心线测量，包括公摊部分，如承重墙和建筑的其他内部结构，确切地说，并不等于使用《声明》中有关“单位”的描述和定义确定出来的尺寸（此尺寸通常仅包括墙体合围的室内面积，不包括建筑内部结构）。按照单位边界确定出的“单位”面积为883平方英尺（第8-12、14-33层）及885平方英尺（第34-41层），仅供参考。请注意，此楼层平面图中标注的房屋尺寸是按每个户型室内横竖最大距离计算（将房屋视为矩形），不计缺少部分。因此，实际的房屋面积通常小于按所述长乘以宽得出的面积。所有的尺寸都为近似值，会随实际施工发生变化；所有的楼层平面图和发展规划均可能发生变化。建筑内的阳台和露台的尺寸和配置各有不同。上面描述的阳台属大型阳台，并不代表此户型每个单位阳台的实际尺寸或配置。如需获知您所购单位的阳台实际尺寸和配置，请查阅《公寓声明》的附件“2”。阅读封底的法律免责声明。

09 户型

2 室 | 2.5 卫 楼层：8-12、14-41

住宅 (8)	1,347 平方英尺	125 平方米
住宅 (9-12、14-21)	1,344 平方英尺	125 平方米
住宅 (22-33)	1,356 平方英尺	126 平方米
住宅 (34-41)	1,362 平方英尺	127 平方米
阳台	84-245 平方英尺	8-23 平方米
总计	1,440-1,589 平方英尺	133-147 平方米



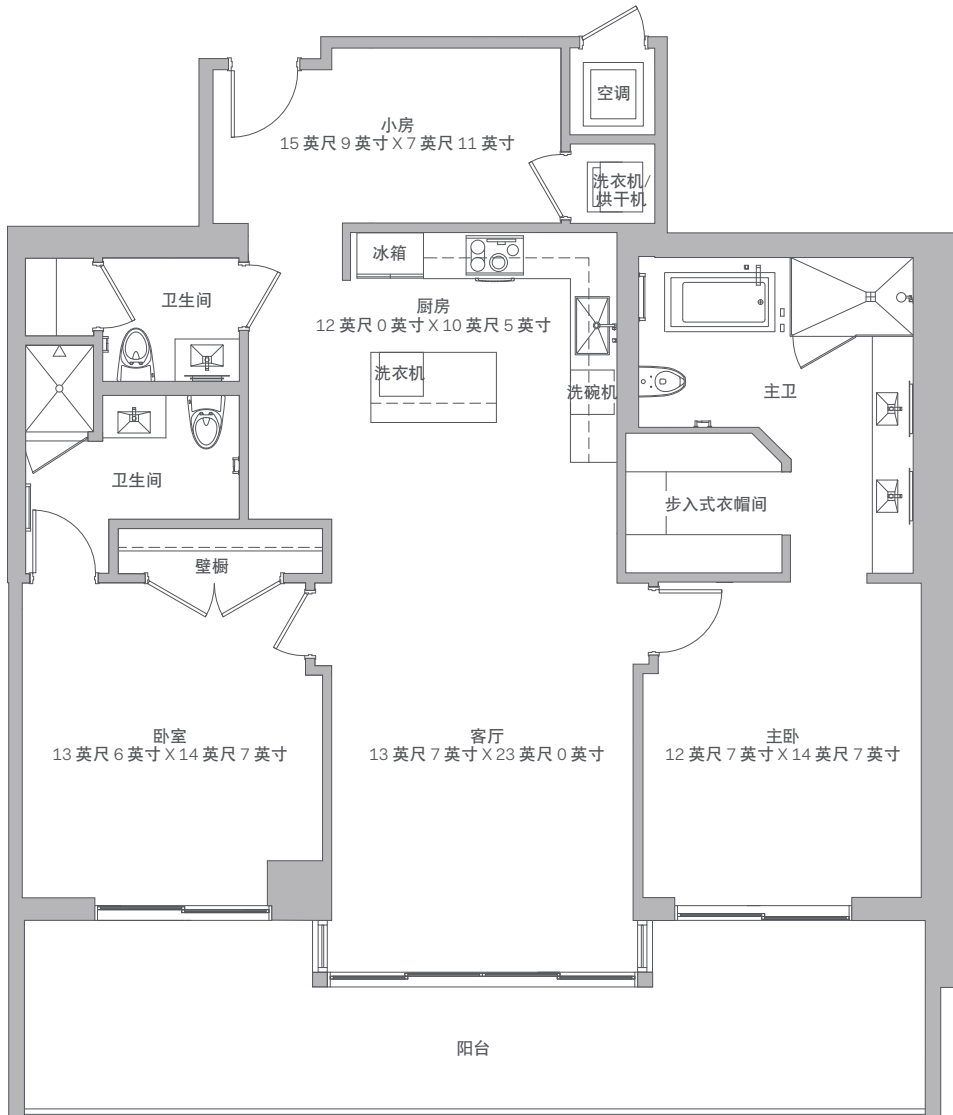
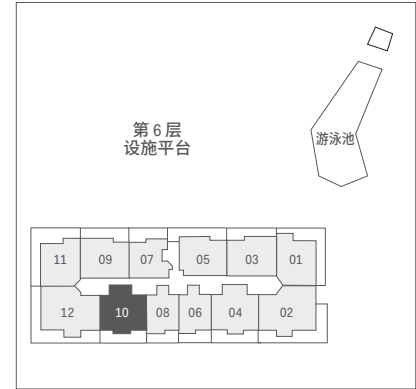
所述尺寸按外墙的外围和内部分户墙中心线测量，包括公摊部分，如承重墙和建筑的其他内部结构，确切地说，并不等于使用《声明》中有关“单位”的描述和定义确定出来的尺寸（此尺寸通常仅包括墙体合围的室内面积，不包括建筑内部结构）。按照单位边界确定出的“单位”面积为1,238平方英尺（第8-12、14-21层），1,249平方英尺（第22-33层）及1,259平方英尺（第34-41层），仅供参考。请注意，此楼层平面图中标注的房屋尺寸是按每个户型室内横竖最大距离计算（将房屋视为矩形），不计缺少部分。因此，实际的房屋面积通常小于按所述长乘以宽得出的面积。所有的尺寸都为近似值，会随实际施工发生变化；所有的楼层平面图和发展规划均可能发生变化。建筑内的阳台和露台的尺寸和配置各有不同。上面描述的阳台属大型阳台，并不代表此户型每个单位阳台的实际尺寸或配置。如需获知您所购单位的阳台实际尺寸和配置，请查阅《公寓声明》的附件“2”。阅读封底的法律免责声明。

10 号户型

2 室 | 2 卫 | 小房 楼层：8-12、14-41

住宅 (8-12、14-33)	1,504 平方英尺	140 平方米
住宅 (34-41)	1,515 平方英尺	141 平方米
阳台	131-300 平方英尺	12-28 平方米
总计	1,467-1,825 平方英尺	151-167 平方米

北



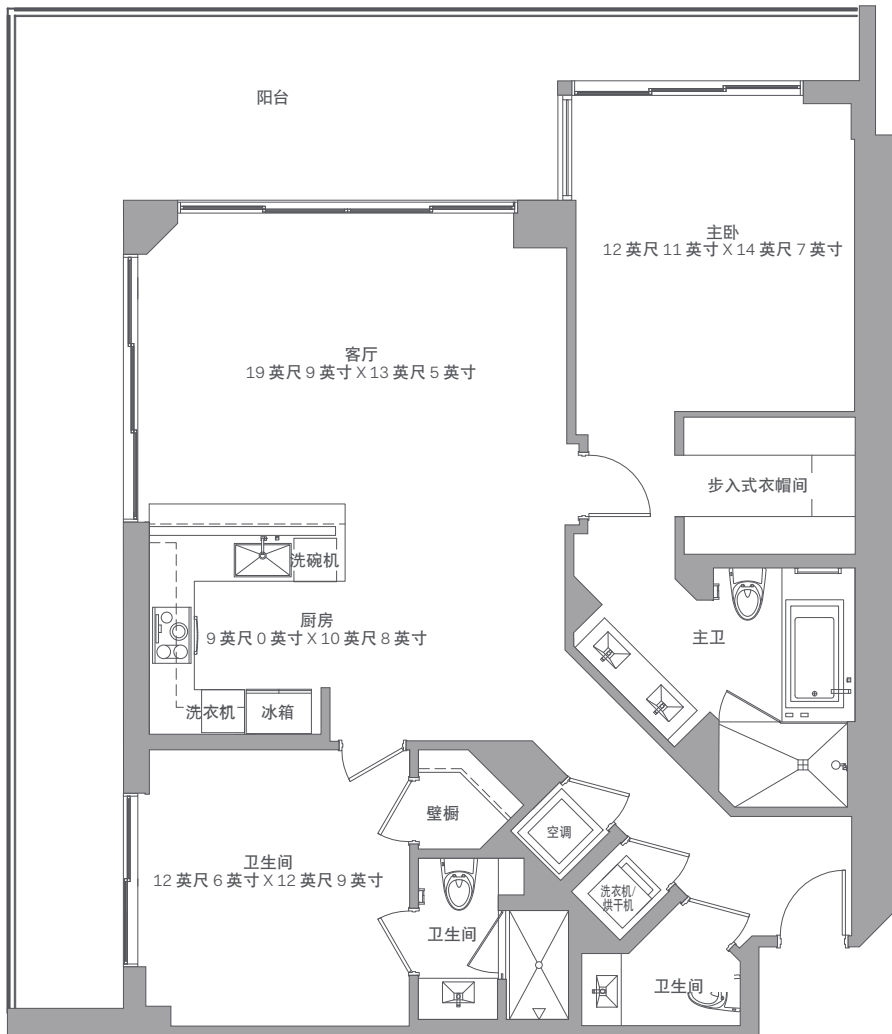
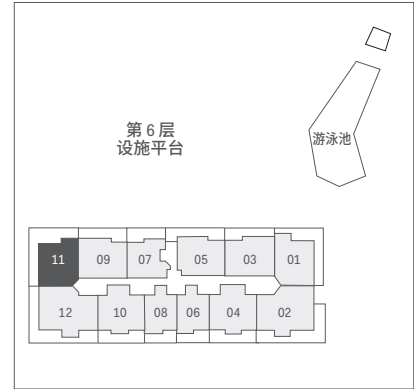
所述尺寸按外墙的外围和内部分户墙中心线测量，包括公摊部分，如承重墙和建筑的其他内部结构，确切地说，并不等于使用《声明》中有关“单位”的描述和定义确定出来的尺寸（此尺寸通常仅包括墙体合围的室内面积，不包括建筑内部结构）。按照单位边界确定出的“单位”面积为 1,370 平方英尺（第 8-12、14-21 层）、1,393 平方英尺（第 22-33 层）及 1,401 平方英尺（第 34-41 层），仅供参考。请注意，此楼层平面图中标注的房屋尺寸是按每个户型室内横竖最大距离计算（将房屋视为矩形），不计缺少部分。因此，实际的房屋面积通常小于按所述长乘以宽得出的面积。所有的尺寸都为近似值，会随实际施工发生变化；所有的楼层平面图和发展规划均可能发生变化。建筑内的阳台和露台的尺寸和配置各有不同。上面描述的阳台属大型阳台，并不代表此户型每个单位阳台的实际尺寸或配置。如需获知您所购单位的阳台实际尺寸和配置，请查阅《公寓声明》的附件“2”。阅读封底的法律免责声明。

11 号户型

2 室 | 2.5 卫 楼层：7-12、14-36

住宅 (7-12、14-21)	1,391 平方英尺	129 平方米
住宅 (22-33)	1,383 平方英尺	128 平方米
住宅 (34-36)	1,377 平方英尺	128 平方米
阳台	292-441 平方英尺	27-41 平方米
总计	1,675-1,831 平方英尺	155-170 平方米

北



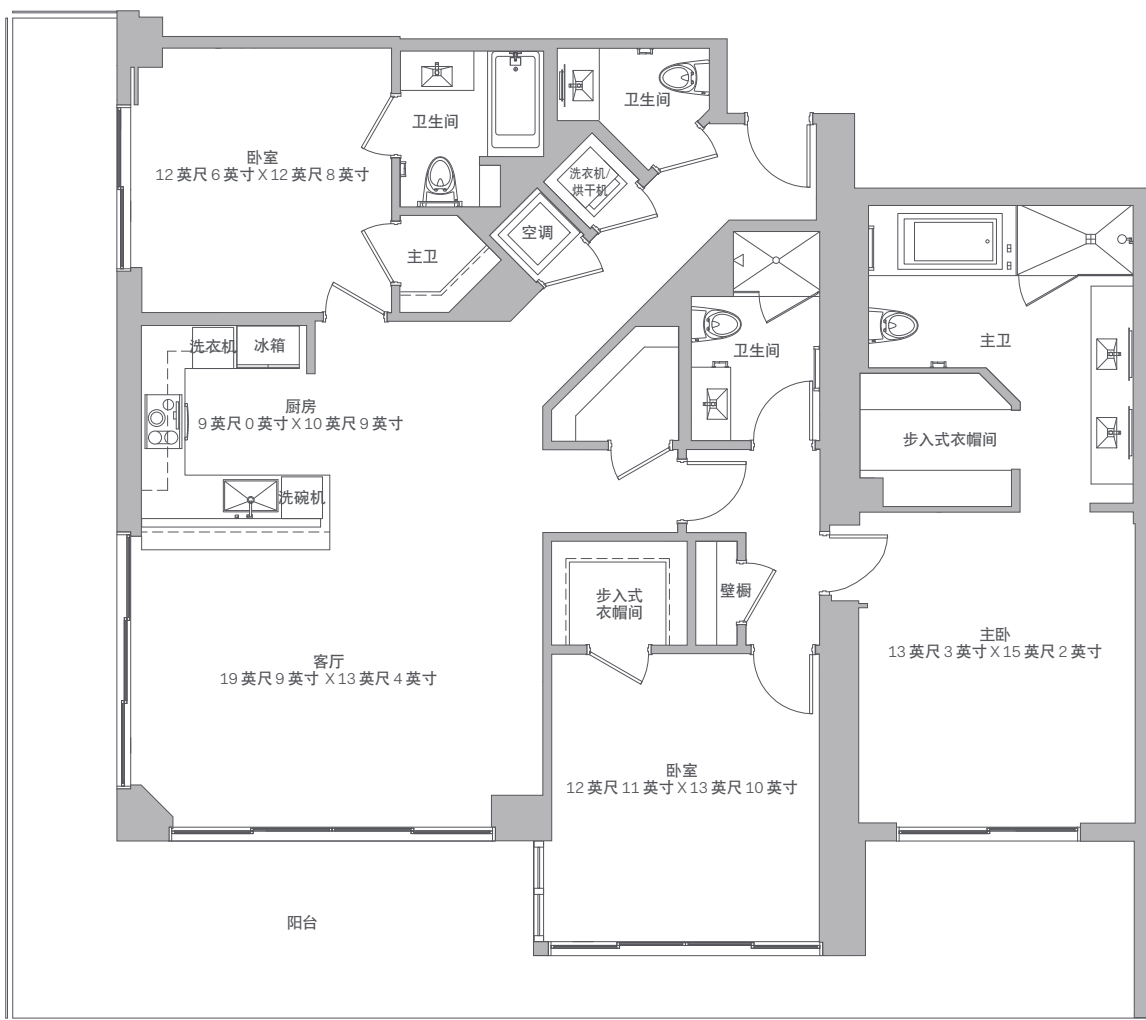
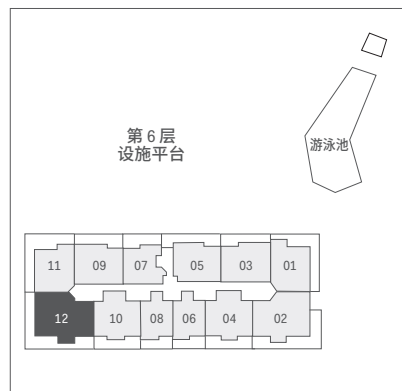
所述尺寸按外墙的外围和内部分户墙中心线测量，包括公摊部分，如承重墙和建筑的其他内部结构，确切地说，并不等于使用《声明》中有关“单位”的描述和定义确定出来的尺寸（此尺寸通常仅包括墙体合围的室内面积，不包括建筑内部结构）。按照单位边界确定出的“单位”面积为1,264平方英尺（第7-12、14-33层）及1,266平方英尺（第34-36层），仅供参考。请注意，此楼层平面图中标注的房屋尺寸是按每个户型室内横竖最大距离计算（将房屋视为矩形），不计缺少部分。因此，实际的房屋面积通常小于按所述长乘以宽得出的面积。所有的尺寸都为近似值，会随实际施工发生变化；所有的楼层平面图和发展规划均可能发生变化。建筑内的阳台和露台的尺寸和配置各有不同。上面描述的阳台属大型阳台，并不代表此户型每个单位阳台的实际尺寸或配置。如需获知您所购单位的阳台实际尺寸和配置，请查阅《公寓声明》的附件“2”。阅读封底的法律免责声明。

12 户型

3 室 | 3.5 卫 楼层：7-12、14-36

住宅 (7-12、14-21)	1,835 平方英尺	170 平方米
住宅 (22-36)	1,839 平方英尺	171 平方米
阳台	338-568 平方英尺	31-53 平方米
总计	2,178-2,407 平方英尺	202-223 平方米

北



所述尺寸按外墙的外围和内部分户墙中心线测量，包括公摊部分，如承重墙和建筑的其他内部结构，确切地说，并不等于使用《声明》中有关“单位”的描述和定义确定出来的尺寸（此尺寸通常仅包括墙体合围的室内面积，不包括建筑内部结构）。按照单位边界确定出的“单位”面积为1,647平方英尺（第7-12、14-21层）、1,664平方英尺（第22-33层）及1,676平方英尺（第34-36层），仅供参考。请注意，此楼层平面图中标注的房屋尺寸是按每个户型室内横竖最大距离计算（将房屋视为矩形），不计缺少部分。因此，实际的房屋面积通常小于按所述长乘以宽得出的面积。所有的尺寸都为近似值，会随实际施工发生变化；所有的楼层平面图和发展规划均可能发生变化。建筑内的阳台和露台的尺寸和配置各有不同。上面描述的阳台属大型阳台，并不代表此户型每个单位阳台的实际尺寸或配置。如需获知您所购单位的阳台实际尺寸和配置，请查阅《公寓声明》的附件“2”。阅读封底的法律免责声明。